



**ГУСЕНИЧНЫЙ  
ЭКСКАВАТОР 945E**



Двигатель	Cummins QSM11
Полная мощность	280 кВт / 381 л. с. при 2000 об/мин
Полезная мощность	260 кВт / 353 л. с. при 2000 об/мин
Максимальная глубина копания	7860 мм
Вместимость стандартного ковша	2,2 м <sup>3</sup>
Эксплуатационная масса	45 500 кг



## ДВИГАТЕЛЬ

Экологический стандарт	Tier 3 / Stage IIIA
Производитель	Cummins
Модель	QSM11
Полная мощность	280 кВт / 381 л. с. при 2000 об/мин
Полезная мощность	260 кВт / 353 л. с. при 2000 об/мин
Макс. крутящий момент	1898 N·m при 1400 об/мин
Количество цилиндров	6
Объем ДВС	10,8 л

## ХОДОВАЯ ЧАСТЬ

Ширина башмака гусеницы	600 мм
Количество башмаков с каждой стороны	49
Количество поддерживающих катков с каждой стороны	2
Количество опорных катков с каждой стороны	8

## СТРЕЛА И РУКОЯТЬ

Длина стрелы	7060 мм
Длина рукояти	3380 мм

## ХАРАКТЕРИСТИКИ КОВША

Вместимость стандартного ковша при загрузке «с шапкой»	2,2 м³
Минимальная вместимость стандартного ковша при загрузке «с шапкой»	2,2 м³
Максимальная вместимость стандартного ковша при загрузке «с шапкой»	2,6 м³

## МЕХАНИЗМ ХОДА

Максимальная скорость движения	5,5 км/ч
Тяговое усилие	386 кН

## ЗАПРАВочНЫЕ ЕМКОСТИ

Топливный бак	650 л
Моторное масло	37,8 л
Система охлаждения	50 л
Бак для гидравлической жидкости	290 л
Гидравлическая система (всего)	520 л

## ГИДРАВЛИЧЕСКАЯ СИСТЕМА

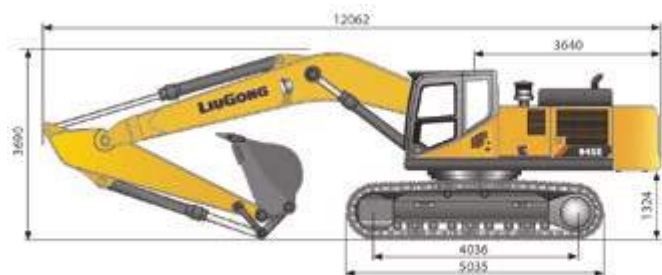
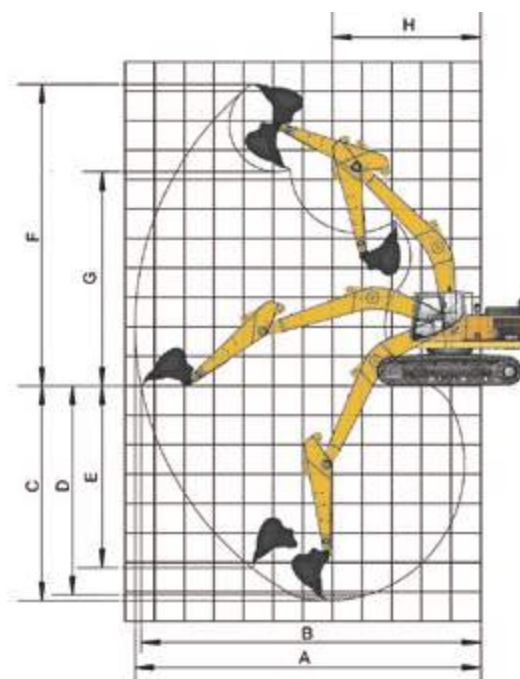
Полный расход главных насосов	760 л/мин
Главное давление разгрузки	32,3 МПа
Давление разгрузочного клапана режима повышенной мощности	35 МПа

## СИСТЕМА ПОВОРОТА

Скорость поворота платформы	8,5 об/мин
-----------------------------	------------

## РАБОЧАЯ ЗОНА

A. Макс. радиус копания	12 020 мм
B. Макс. радиус копания на уровне земли	11 810 мм
C. Макс. глубина копания	7860 мм
D. Макс. глубина выемки с горизонтальным плоским дном длиной 2,44 м	7715 мм
E. Макс. глубина копания вертикальной стенки	6435 мм
F. Макс. высота резания	10 785 мм
G. Макс. высота выгрузки	7520 мм
H. Мин. радиус поворотной платформы	5015 мм
Усилие резания грунта ковшом (ISO)	288 кН
Усилие копания рукояти (ISO)	225 кН
Вместимость ковша	2,2 м³



Unit: mm



**VOLOGDASCAN**

ООО «ВологдаСкан» – официальный дистрибьютор LiuGong на Северо-Западе

**8 800 511-91-91** (бесплатный звонок по России)  
[inbox@vologdascan.ru](mailto:inbox@vologdascan.ru) / [www.dstvs.ru](http://www.dstvs.ru)

Технические характеристики и внешний вид машины могут быть изменены без предварительного уведомления. Машины могут быть изображены с опциональным оборудованием. Стандартное и дополнительное оборудование LiuGong в разных регионах может отличаться. О возможности поставки конкретных моделей вы можете уточнить у дистрибьютора LiuGong. Мощность переведена из кВт в л. с. из расчета 1 кВт = 1,35962 л. с.